

Shortshifter-Einbau (Schaltwegverkürzung)



Eine kleine Investition mit grosser Fahrspasswirkung ist ohne Zweifel der Einbau eines Shortshifters. Dies hat sich auch unser Sonic gesagt und sich diesem Projekt angenommen. Netterweise hat er dabei gleich für euch alle eine Einbauanleitung erstellt von welcher ihr profitieren könnt falls ihr den Einbau auch machen möchtet.

Allgemeine Infos zu Shortshiftern:

- Es werden die Schaltwege verkürzt, indem der teil zwischen dem Kugelgelenk und der Befestigung am Schaltgestänge gegenüber dem originalen Schalthebel verlängert wird.
- Es braucht laut CH-importeur von B&M Shortshifter KEINERLEI Beiblätter oder Prüfungen nach dem Einbau.
- Der Schaltvorgang kann nach dem Einbau etwas strenger gehen als vorher.

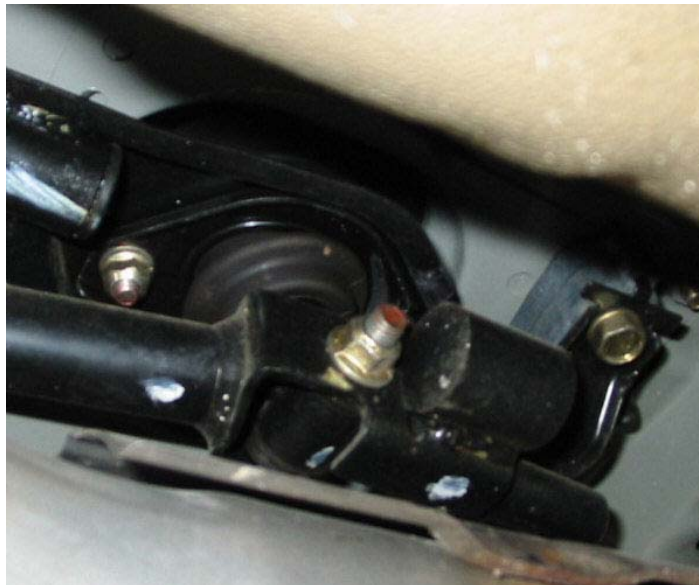
Nun geht ´s aber zur Sache mit Sonics Einbauanleitung, wir immer übernehmen wir keinerlei Haftung für während des Einbau auftretenden Schäden, denn wer sich an die Anleitung hält wird nix zerstören. Bitte Anleitung VOR beginn des Einbaus genau durchlesen!

**hier eine kleine Anleitung, wie man einen Short Shifter bei einem Honda Civic einbaut.
Ich nehme an, dass es bei den meisten Hondas gleich sein wird. Wie es bei anderen
Automarken aussieht kann ich nicht sagen.**

- 1. Zuerst muss man mal den Schaltknauf entfernen. Je nach Knauf, kann man ihn einfach abziehen, oder muss eventuell ein paar Schrauben lösen.**



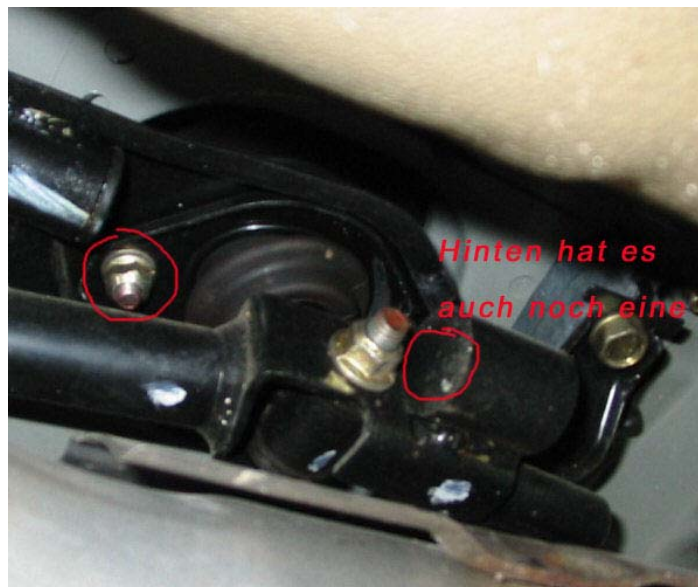
- 2. Nun muss der Wagen am besten auf einen Lift. Denn nur mit Hochbocken von Wagenhebern wird es schwierig und ZUDEM VIEL ZU GEFÄHRLICH. Zuerst seht ihr hier mal ein Bild, wie es von unten aussieht.**



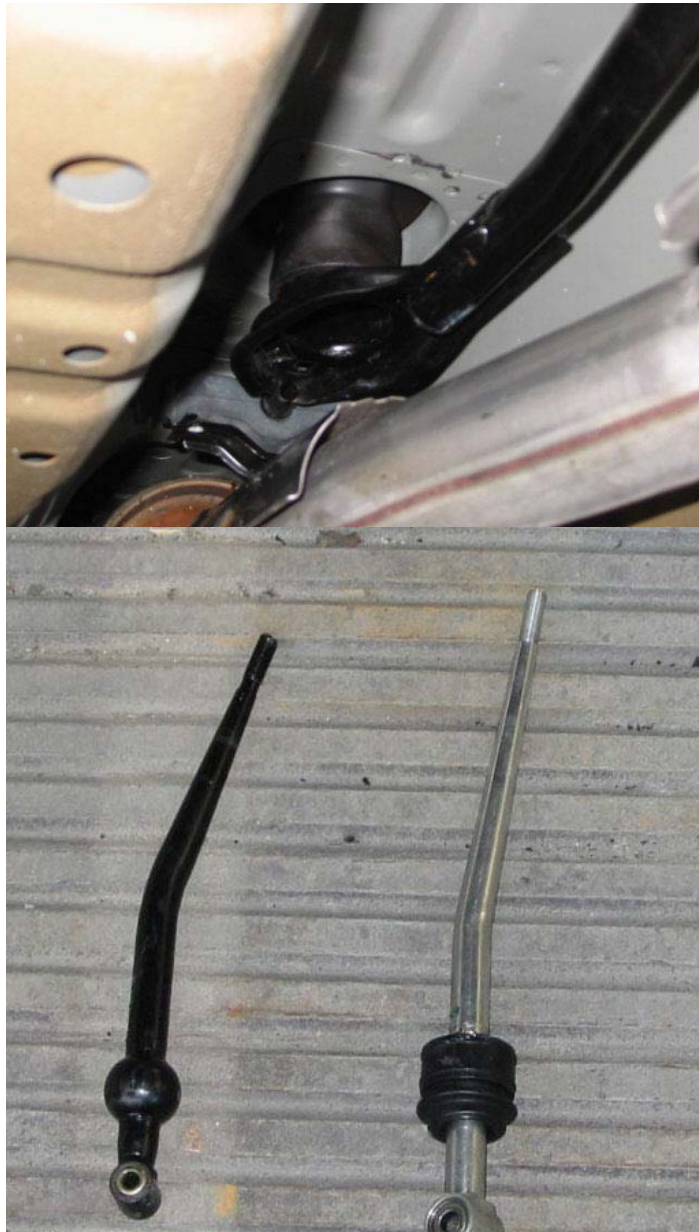
3. Als nächster Schritt, wird die Schraube (siehe Bild) gelöst, und das Schaltgestänge von restlichen Zeugs entfernt. Beim Civic kann man die Stange ohne bedenke runterhängen lassen, damit sie aus dem Weg ist.



4. Nun werden die 2 Schrauben entfernt, welche die Platte nach oben halten (siehe Bild). Um diese 2 Schrauben zu entfernen, braucht man sehr viel geduld. Die schrauben sind oben FLACH und fangen an mitzudrehen wenn man sie ein wenig lösen konnte. Ich habe mit verschiedensten Werkzeugen versuch den oberen Teil der Schraube festzuhalten, was irgendwie dann auch klappte. Sorry kann nicht mehr genau sagen wie es ging, aber ihr werdet das schon schaffen.



5. Wenn bei schritt 4 alles geklappt hat, könnt ihr den alten Shifter Problemlos runterziehen und somit entfernen. Wenn das so ist, dann sieht es nachher so aus:



6. Nun kommt der neue Short Shifter da rein, wo ihr logischerweise den alten rausgenommen habt. Achtet darauf, dass der Shifter richtig drinn ist, ansonsten habt ihr eine Schaltungverlängerung anstatt -kürzung :-)

Richtig ist es, wenn der Knick der Stange zum Hinterteil des Fahrzeuges schaut. Nicht vergessen da wo die Kugel an der Stange ist ein wenig zu fetten, damit sich das ganze auch gut in der Gummifassung bewegen kann.

Zum Schluss alles wieder zusammensetzen und fertig ist die Schaltungverkürzung.

Hinweis:

Bei mir war es so, dass die neue Stange ein wenig länger war als die alte und darum am Mitteltopf streifte. Das ist natürlich gar nicht gut, da man das beim schalten Spürbar merkt. Es geht dann richtig Streng zum Schalten. Zur Lösung dieses Problems habe ich einfach den Mitteltopf ca. 1 cm weiter runter gehängt in dem ich den Bügel wo er aufgehängt ist ein wenig gebogen habe.

Viel Spass beim Basteln wünschen

Sonic & HondaHolics Switzerland
www.HondaHolics.ch